

Výzva k řešení dopravy v Praze 6

Zastavme megalomanskou výstavbu v Praze 6-Sedlci

Vážení sousedé,

prosíme o podporu naší snahy o zajištění budoucí průjezdnosti dopravní spojnice Suchdol - Kamýčká - (Roztoky - Roztocká) – Podbabská - Jugoslávských partyzánů - Vítězné náměstí.

Tyto trasy jsou již dnes přetíženy. V dopravní špičce kolabuje doprava. Ulice Podbabská má právě z důvodu dopravního přetížení vymezen dopravní pruh pro autobusy a vozidla taxislužby.

V této situaci dochází k plánování dalších změn územního plánu v Praze 6-Sedlci, které by měly na relativně malé ploše umožnit vznik nových sídlišť celkem pro 5 300 obyvatel. Tato nepřiměřená zástavba je plánována zcela na okraji Prahy 6, v údolí Vltavy, kde v současnosti nežije ani 300 obyvatel. V lokalitě, kterou mnozí z Vás využijí k oddechu či rekreaci. Návštěvníci a místní zde využívají přívozy, cyklostezku a především příjemnou atmosféru rozsáhlých lesoparků a skalnatého údolí Vltavy.

Výstavba a rozšiřování satelitních měst a obcí v okolí Prahy 6, okolní středočeské obce (Roztoky, Statenice, Velké Přílepy, ale i MČ Suchdol a lokalita Podbaba) se v posledních letech až několikanásobně „nafoukly“. V satelitech chybí infrastruktura. Není řešena doprava. Hl.m. Praha však s okolními municipalitami nespolupracuje. Nová výstavba není koordinována. Chybí kapacity školských zařízení, zdravotnických zařízení, ale i obchodní síť. Doprava začíná kolabovat.

Navíc v Sedlci má vyústit nový sjezd z Pražského okruhu Rybářka, který povede přímo z přemostění Vltavy.

Vyzvěte prosíme své volené zástupce, stejně jako my, k řešení – zastavení nové výstavby sídliště v Sedlci, koordinovanému řešení dopravy a infrastruktury s ostatními municipalitami, Středočeským krajem. Zásadně trvejte na tom, aby se vše řešilo jako celek. Nikoliv salámovou metodou po jednotlivých projektech, které pak, uměle oddělené, splní požadavky!

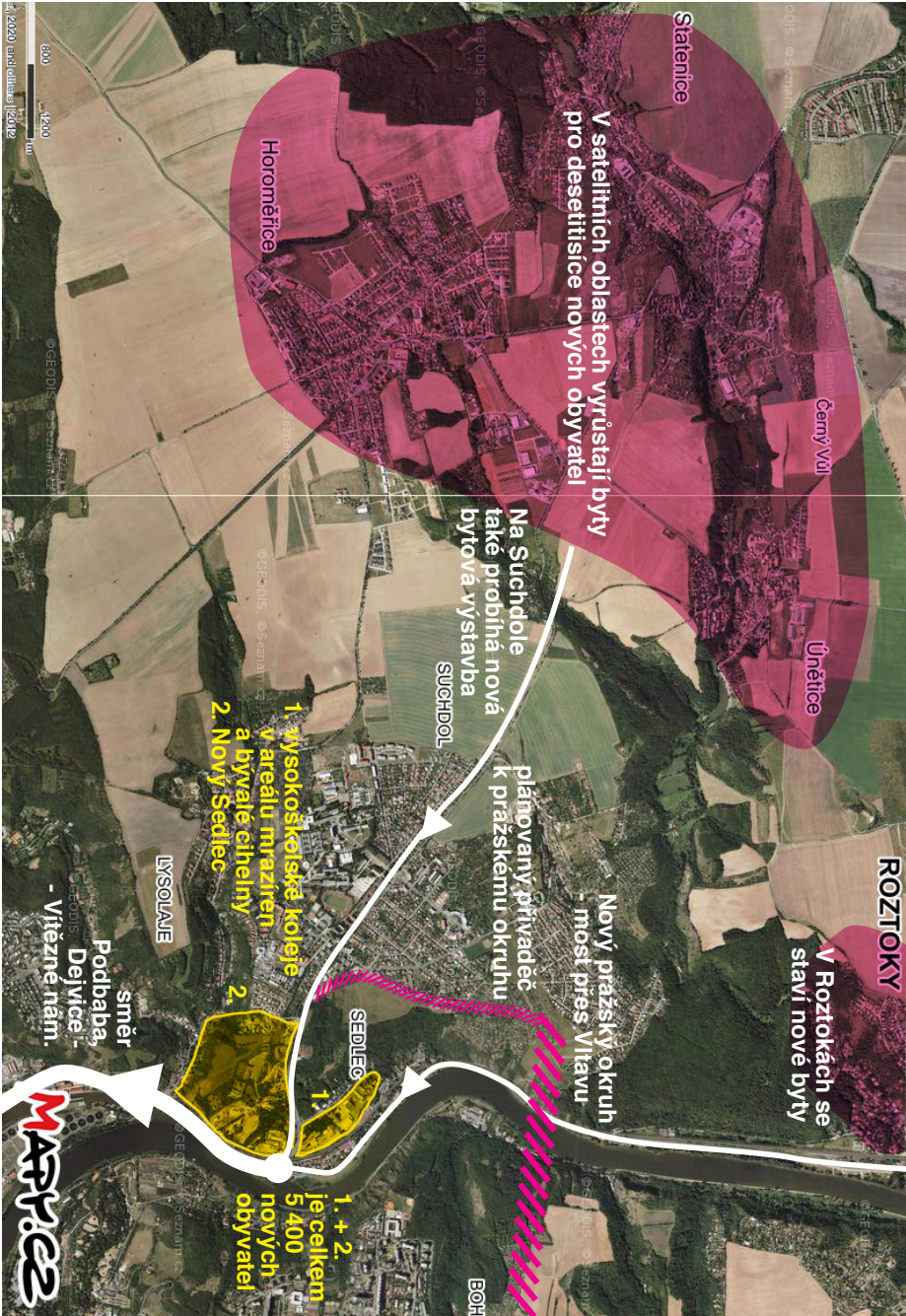
Stačí jim zaslat e-mail na podatelnu příslušného úřadu.

Magistrát hl. m. Prahy:
doc. Ing. arch. Petr Hlaváček,
TOP 09 a STAN - Spojené síly, zastupitel,
I. náměstek primátora Hl.m. Prahy
MUDr. Zdeněk Hřib (Piráti)
Primátor hlavního města Prahy
posta@cityofprague.cz

Městský úřad Praha 6:
Mgr. Jakub Stárek,
ODS, statutární místostarosta, MČ Praha 6
Mgr. Ondřej Kolář, TOP 09, starosta
Ing. arch. Eva Smutná, FEng., radní
podatelna@praha6.cz

Nenechte nás v tom samotné. Pomozte nám být více slyšet! Děkujeme.

Napište nám na:
Marta Študentová
sedlec6@centrum.cz
Více informací najdete na:
sedlec6.webnoce.cz



Statemice
Černý Vůl
Únětice
V satelitních oblastech vyrůstají byty pro desetitisíce nových obyvatel

Na Suchdole také probíhá nová bytová výstavba
SUCHDOL

1. výsokoskolské koleje v areálu muzeí a bytové cíhelny
2. Nový Sedlec

plánovaný přivadec k pražskému okruhu - most přes Vltavu
Nový pražský okruh

ROŽTOKY
V Rožtokách se staví nové byty

1. + 2. je celkem 5 400 nových obyvatel

LYSOLAJE
Podbaba - Dejvice - Vítězné nám.
směr



830
1200
0 100 200 m
© 2020 map data © 2012