



HLAVNÍ MĚSTO PRAHA

MAGISTRÁT HLAVNÍHO MĚSTA PRAHY

Odbor územního rozvoje

Identifikátor	iw9jxbf4
---------------	----------

## Připomínkování Metropolitního plánu hl. m. Prahy

### I. Identifikační údaje připomínkujícího

<b>Druh subjektu</b>		Fyzická osoba			
<b>Jméno</b>	PAVEL	<b>Příjmení</b>	KŮRKA		
<b>Titul před</b>		<b>Titul za</b>		<b>Datum narození</b>	1977-03-24
<b>Jméno/Název subjektu</b>					
<b>Jméno jednatele</b>					
<b>IČ</b>		<b>ID datové schránky</b>			
<b>Ulice</b>	U silnice	<b>Č. popisné/ č. evidenční</b>		405/44	
<b>PSČ</b>	16100	<b>Obec</b>	Praha		
<b>Telefon</b>	+420777044209	<b>Email</b>	pavelkurka@seznam.cz		

# 1 / Námitka

Typ vyjádření: Námitka  
Vyjádření k: grafické části (výkresům)  
Připomínkové prvky: Čtverec výškové regulace (5)

Zákres připomínky – lokalizace:



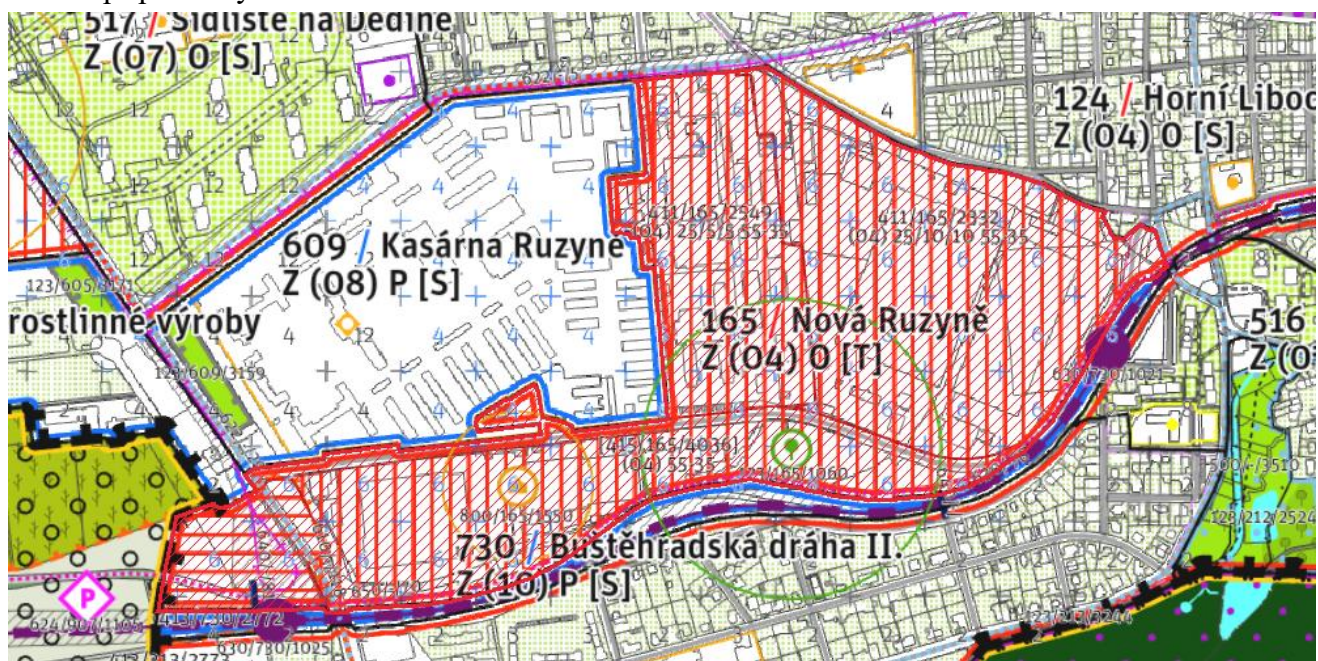
Text vyjádření: Nesouhlasím s podlažností 4/6 v transformační ploše Nová Ruzyně podél ulice U Silnice.

Text zdůvodnění: Jako spolumajitel domu č. 405/44 v Liboci v ul. U Silnice na parcele č. 888 (kú Liboc).se zahradou parc č. 889 se vyjadřuji k záměru transformační plochy Nová Ruzyně. Na parcele 2959/1 (kú Ruzyně) bezprostředně protilehlé našemu domu jižním směrem navrhuje Metropolitní plán podlažnost 4, v dalším segmentu, jihozápadně od našeho domu dokonce 6. To znamená pro náš dům výrazné zvýšení zastínění a zhoršení výhledu (domy v našem bloku mají dvě podlaží). To přináší i snížení kvality bydlení a snižuje to hodnotu našeho majetku.

## 2 / Připomínka

Typ vyjádření: Připomínka  
Vyjádření k: grafické části (výkresům)  
Připomínkované prvky: Lokalita 165/Nová Ruzyně

Zákres připomínky – lokalizace:



Text vyjádření: Nesouhlas s nezachováním plochy ZMK podél ulice U Silnice (jižně od ní).

Text zdůvodnění: Nesouhlasím s tím, že v rámci transformace území Nové Ruzyně nezachovává návrh Metropolitního plánu stávající plochy ZMK, zejména na pozemcích 2959/1, 2934, 1806/1 a 1806/8 (kú Ruzyně). Jedná se hodnotnou plochu zeleně se vzrostlými stromy. Případná nově založená zeleň na jiných místech nemůže nahradit ztrátu stromů rostoucích zde již desítky let.

### 3 / Připomínka

Typ vyjádření: Připomínka

Vyjádření k: krycím listům lokalit

Připomínkované prvky: Lokalita 124/Horní Liboc

Text vyjádření: Připomínka k užitému názvu lokality.

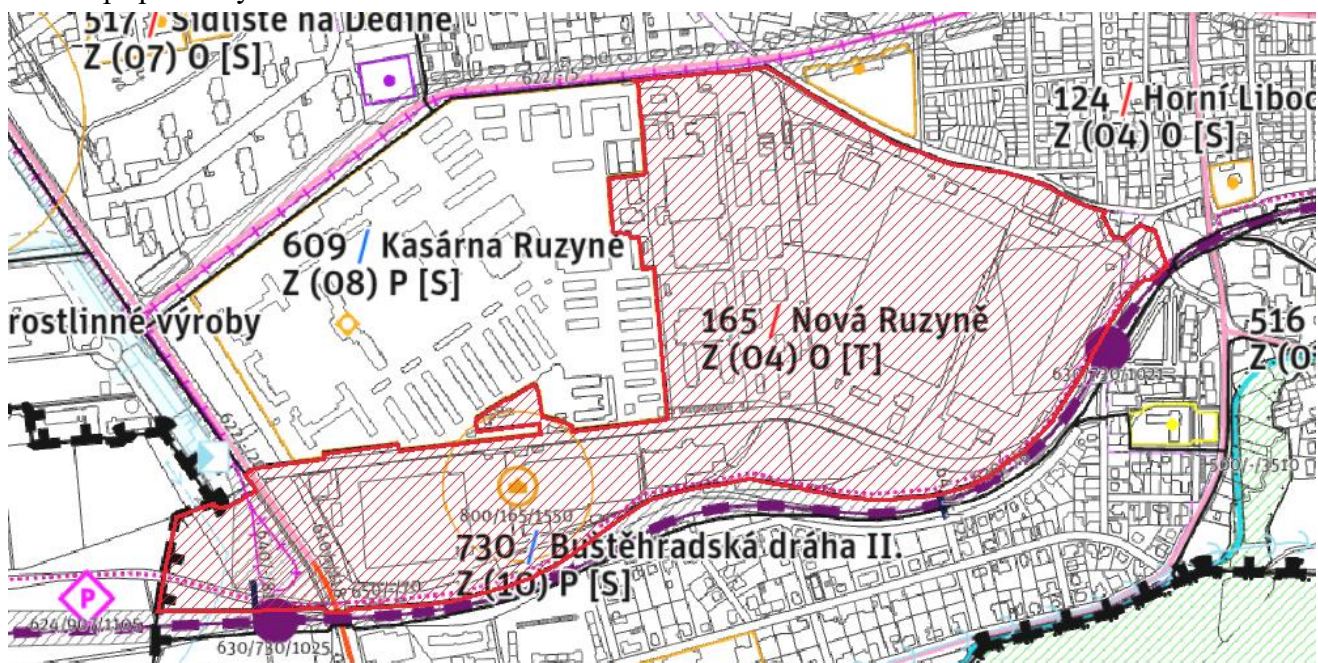
Text zdůvodnění: Návrh Metropolitního plánu pro lokalitu č. 124 nově užívá název Horní Liboc. To je historicky nesprávné, Horní Libocí se rozumí oblast podél Libocké ulice nad kostelem směrem k Vypichu, která před rokem 1890 náležela k území Břevnova, zatímco zbytek Liboce byl občas označován jako Dolní Liboc. Doporučuji tento název v MP pro lokalitu 124 neužívat, aby se neustálil nesprávně.

V předchozím návrhu MP bylo označení Nová Šárka, což původně označuje jen území severně od Vlastiny ul., zastavěné po Druhé světové válce., nicméně je to přece jen příhodnější. Popřípadě je možné vhodně vybrat nějaký jiný vhodný název.

## 4 / Připomínka

Typ vyjádření: Připomínka  
Vyjádření k: grafické části (výkresům)  
Připomínkované prvky: Lokalita 165/Nová Ruzyně

Zákres připomínky – lokalizace:



Text vyjádření: Připomínka k dopravnímu řešení transformační lokality Nová Ruzyně:  
Žádám, aby ve výkresu infrastruktury byly jako významné místní komunikace vyznačeny růžovou resp. oranžovou čarou.  
1) stávající ulice U Prioru s novým zuštěněním do ul. Libocké dle projektu modernizace žel. trati Praha-Kladno  
2) nová komunikace spojující křižovatku U Silnice/Vlastina s ul. U Prioru.

Text zdůvodnění: V souvislosti se záměrem transformace lokality Nová Ruzyně hrozí zvýšená zátěž individuální dopravou pro bezprostřední okolí. (Zejména ul. Libocká, U Silnice, Vlastina...)  
Proto je nezbytné, aby i komunikace přímo uvnitř transformačního území byly natolik kapacitní, aby nebyla vedena doprava jen po jeho okraji po stávajících komunikacích.  
Připomínám, že se v tomto smyslu vyjadřovala Dopravní komise MČ Praha 6 a že ROPID navrhuje vedení autobusové linky přes toto území ve svém dokumentu Rozvoj linek PID v Praze 2019-2029, část B, s. 104, nebo mapa [https://pid.cz/wp-content/uploads/2018/09/B.14\\_Zeleznice\\_Praha\\_Letiste\\_Kladno.png](https://pid.cz/wp-content/uploads/2018/09/B.14_Zeleznice_Praha_Letiste_Kladno.png)  
Je proto nutné, aby tato komunikace byla závazná.  
V příloženém zákresu znázorněno oranžovými čarami, přerušovaně možná

alternativa.

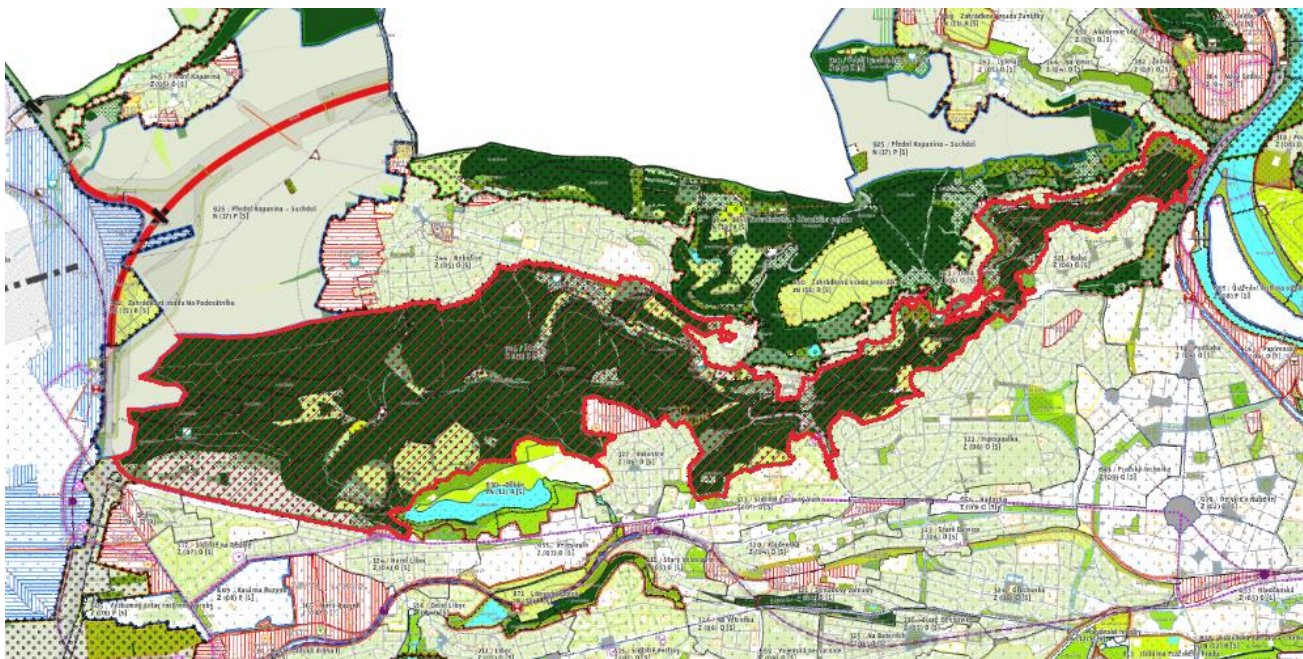
## 5 / Připomínka

Typ vyjádření: Připomínka

Vyjádření k: grafické části (výkresům)

Připomínkované prvky:

Zákres připomínky – lokalizace:



Text vyjádření: Oceňuji, že návrh ponechává území severně od Evropské jako nezastavěné a nezastavitelné.

Text zdůvodnění: V minulosti se hovořilo o možné zástavbě severní strany ul. Evropská mezi zast. Divoká Šárka a Pražským okruhem. Oceňuji že od tohoto záměru bylo upuštěno a žádám, aby případné nové návrhy na změnu zastavitelnosti tohoto území byly zamítnuty.